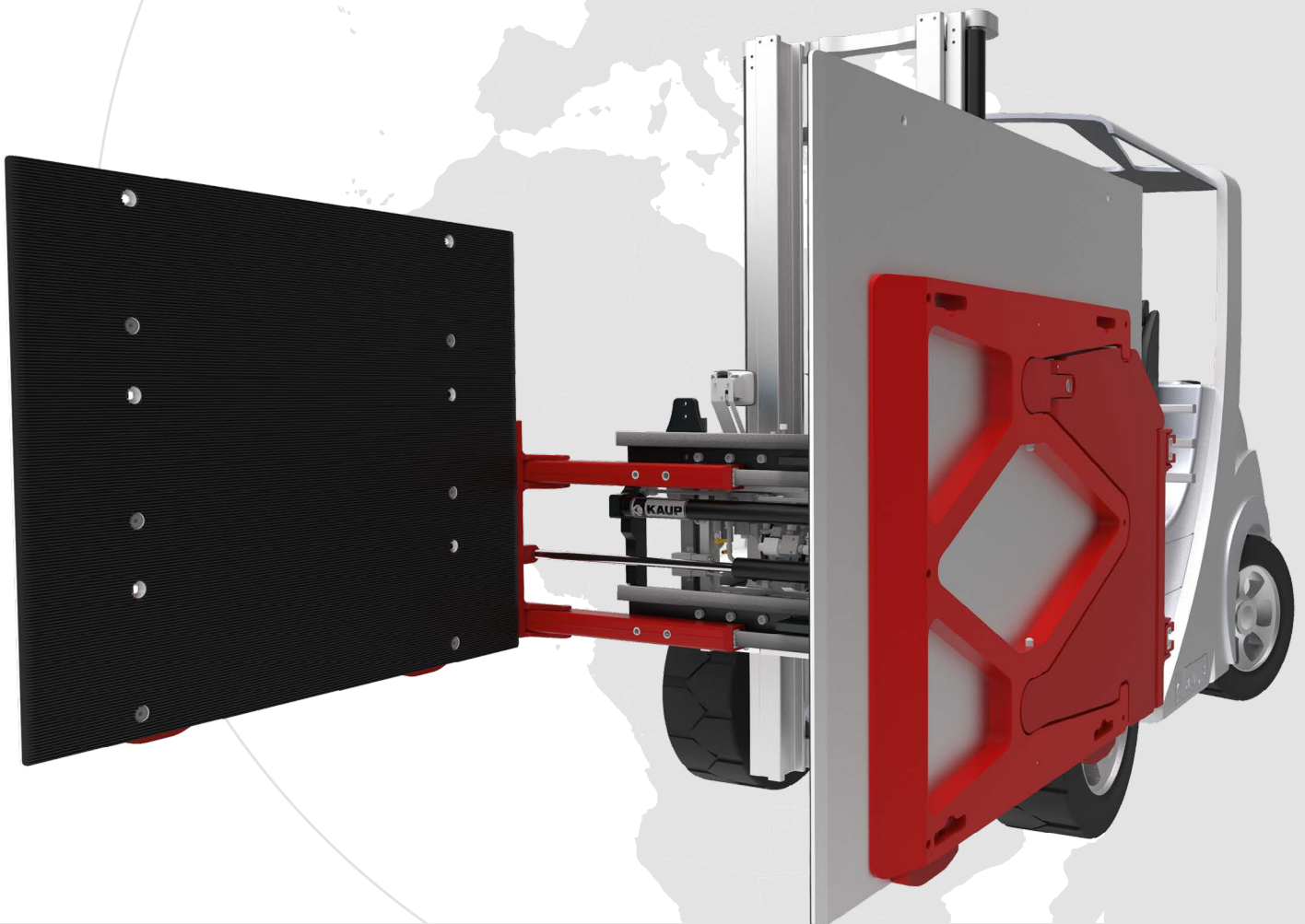




Las manos para su carretilla

Pinzas para electrodomésticos

Smart Load Control



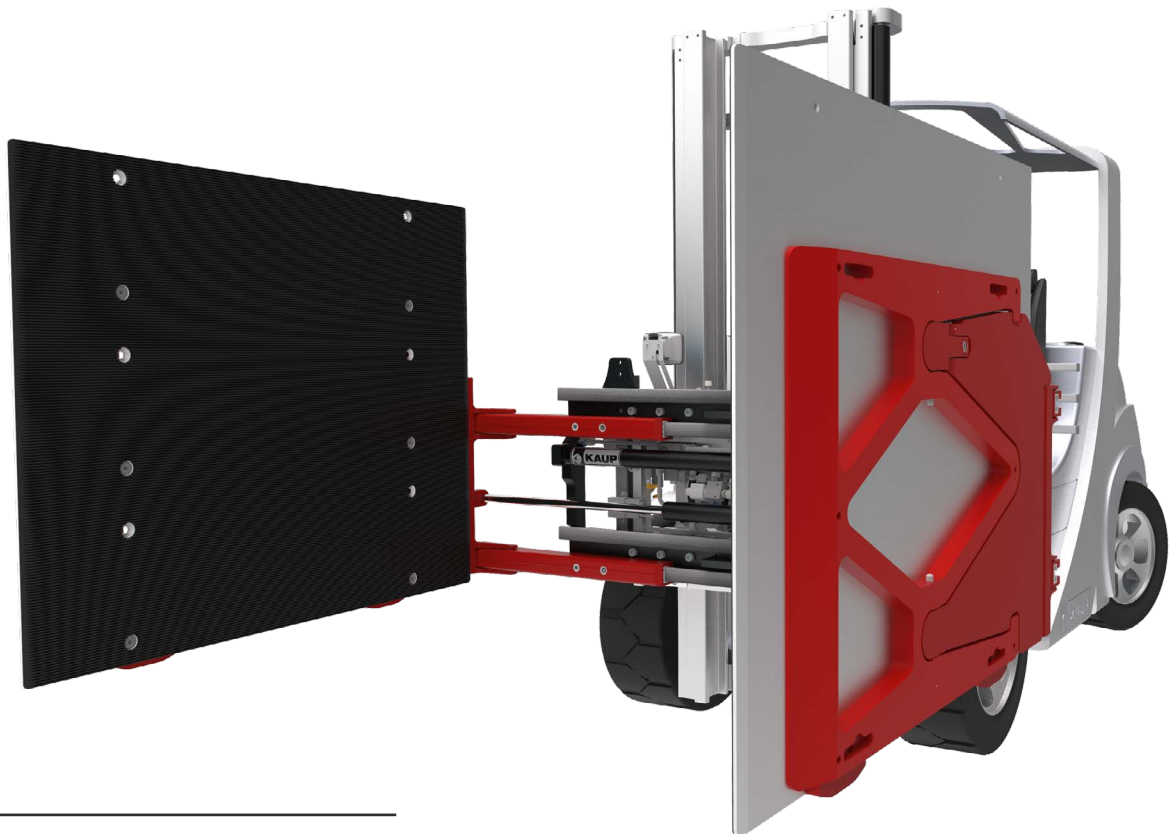


Las **Pinzas para electrodomésticos T413G · T414** de KAUP se utilizan en todo el mundo para el transporte sin pallets de línea blanca (frigoríficos, lavadoras, etc.) y de línea marrón (electrónica de consumo). Ya sea para transportar una sola unidad o hasta dieciséis unidades: ¡KAUP siempre tiene la pinza adecuada para el electrodoméstico!

Y KAUP ha mejorado una vez más esta gama de productos. Los marcos y placas de presión son de nuevo diseño, con tuberías fijas en lugar de mangueras flexibles, las diferentes posibilidades para ajustar la inclinación y la convergencia de la pinza son sólo algunas de las características de las nuevas **Pinzas para electrodomésticos T413G · T414** de KAUP. Y como novedad absoluta: el Control de fuerza de apriete de la carga con - ‚Smart Load Control‘.

¡Configura tu propia pinza para electrodomésticos individualmente!





Innovaciones de la T414B-1

01

Placas de presión

Nuevas placas de presión de aluminio con caucho vulcanizado ranurado resistente a la abrasión – giro en 180°.

02

Configuración

La inclinación y convergencia ya no están predefinidas, sino que se pueden ajustar individualmente (opcional).

03

Brazo de la pinza

Nuevo, soporte de brazo optimizado, así como un nuevo marco de presión resistente a la torsión.

04

Perfiles

Perfiles deslizantes de plástico de bajo mantenimiento y poca fricción, óptimos para ahorrar energía durante largos períodos de tiempo.

05

Desgaste

Almohadillas de desgaste intercambiables de alta resistencia colocadas en la parte inferior de los brazos a diferentes alturas.

06

Hidráulica

Optimización del sistema hidráulico para obtener velocidades de apertura y cierre significativamente más altas.



KAUP revoluciona la manipulación de las cargas con las pinzas para electrodomésticos T413G - T414 y con este propósito ha diseñado un sistema inteligente y autónomo. El llamado sistema de **Smart Load Control** (SLC) es el único en el mercado que regula la fuerza de sujeción en las pinzas de gran superficie *dependiendo exclusivamente de la carga y no del patrón de carga en sí*. El **Smart Load Control**, se basa por lo tanto, en el peso aplicado, cuando define flexiblemente la fuerza de apriete y no en las dimensiones de la carga. El objetivo del sistema es asegurar que sólo se aplique a la carga la fuerza de apriete realmente necesaria, sin ninguna intervención del conductor de la carretilla elevadora. De esta manera, SLC siempre garantiza una manipulación de la carga libre de daños. Y lo mejor, es que el **Smart Load Control** funciona sin intervenir en el sistema hidráulico de la carretilla elevadora. Sólo requiere una fuente de alimentación: „Plug and Play“.



Ventajas

01

Autonómo

El **Smart Load Control** es un sistema autónomo, que puede ser combinado con otras pinzas KAUP. Estos implementos son: "SLC ready".



02

Monitoreo

Monitoreo, registro y reporte: control total de los patrones de carga transportados y los patrones de apriete (opcional).



03

Conformidad

El SLC funciona sin interferir en el sistema hidráulico de la carretilla elevadora. Se garantiza la conformidad CE de acuerdo con las directivas sobre máquinas de la UE.



Funcionamiento

01

Pinzado

Los brazos de apriete se mueven juntos y empiezan a sujetar la carga con una presión mínima.

02

Presión

El movimiento de elevación genera automáticamente un ajuste de la presión hasta que la carga es elevada libremente.

03

Manipulación

Levantar, apretar y transportar la carga siempre con una presión óptima, nunca más de la realmente necesaria.



Diferentes variantes para una amplia gama de aplicaciones

Cada **Pinza para electrodomésticos T413G · T414** puede ser equipada y mejorada para uso individual: desde un accesorio básico con una presión fija establecida hasta la versión “todo incluido” con control autónomo de la fuerza de apriete mediante el - ,Smart Load Control‘ (SLC) - así como la inclinación y convergencia.

01

Básico: Pinza con un solo ajustable de presión

La fuerza de apriete es predefinida y ajustada de acuerdo con la operación prevista. El implemento opera siempre con la misma presión previamente ajustada, la cual se orienta hacia la carga más pesada que se debe transportar. En el caso de transportar mercancías más ligeras y sensibles existe el riesgo de que la carga se dañe.

Características:

- Manómetro para la visualización de la presión de trabajo
- Válvula limitadora de presión ajustable
- Preajuste a una presión fija definida
- Opcional con rueda de mano para cambiar la presión

02

Cómoda: Pinza con selección de presión manual

La conmutación manual de presión manual proporciona más protección contra daños en las cargas. La presión de apriete puede seleccionarse mecánicamente entre tres o cuatro niveles de presiones ya definidos específicamente para la aplicación. El dispositivo siempre funciona con la presión de sujeción establecida en cada caso y no excluye la operación incorrecta por parte del conductor del carretilla elevadora.

Características:

- Manómetro para controlar la presión de trabajo
- Válvula limitadora de presión ajustable por etapas disponible para 3 ó 4 presiones prefijadas
- Operación manual/eléctrica (opcional)
- Opcional con display óptico para el rango de presiones preseleccionado.



Mejorado: Pinza con selección automática de presión

La fuerza de apriete requerida se define previamente, y se ajustan y asignan a varios patrones de cargas. El sistema identifica independientemente, diferentes patrones de carga y automáticamente ajusta la presión de apriete requerida. Este sistema impide operaciones incorrectas del conductor de la carretilla, pero se basa en las dimensiones y no en el peso de la carga.

Características:

- Barrera de luz
- Sensor fotoeléctrico
- Control Lógico Programable (PLC)

03

Todo incluido: Pinza con 'Smart Load Control' (SLC)

Las presiones requeridas siempre se ajustan de forma autónoma dependiendo de la carga. El SLC descarta una operación incorrecta del operador de la carretilla elevadora y reduce los daños a un mínimo previamente inimaginable.

Características:

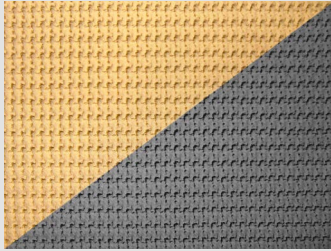
- Unidad "SLC" de trabajo autónomo patentada.
- Placas de presión de aluminio con caucho de perfil ranurado vulcanizado (RPG)
- Display/Pantalla opcional para monitoreo y reportes.
- Sensores opcionales para registrar otros parámetros adicionales.

04



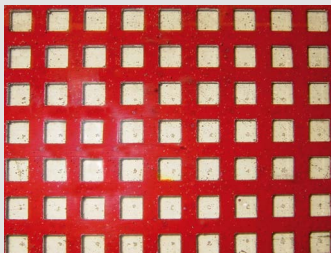
Recubrimientos para placas de contacto

Las placas de las **Pinzas para electrodoméstico T413G · T414** pueden equiparse con el recubrimiento óptimo dependiendo de la operativa.



Recubrimiento de goma efecto ventosa

El recubrimiento de color amarillo no marca la carga y se caracteriza por su gran adherencia. El de color negro tiene muy poco desgaste.



Recubrimiento de Secutex

Se compone de poliuretano aplicado sobre una malla metálica. Este recubrimiento se atornilla sobre la placa de contacto, por lo que su sustitución es muy sencilla. Se caracteriza por ser de muy buena adherencia y poco desgaste.



Recubrimiento de goma de perfil ranurado/acanalado (RPG)

El revestimiento de caucho perfilado vulcanizado sobre las placas de presión de aluminio se caracteriza por una alta resistencia a la abrasión. Debido a la muy buena adherencia y adaptación a la superficie de carga, se requiere una menor presión de apriete.



Las manos para su carretilla

KAUP GmbH & Co. KG
Braunstrasse 17 · D - 63741 Aschaffenburg
☎ +49 6021 865-0 · 📠 +49 6021 865-213
✉ zentrale@kaup.de · 🌐 www.kaup.de

Los productos KAUP reúnen la calidad, seguridad y documentación técnica exigida por la actual directiva europea de máquinas. Nos reservamos la posibilidad de realizar cambios en nuestros equipos con motivo de mejoras técnicas.
La empresa KAUP está certificada según DIN EN ISO 9001

