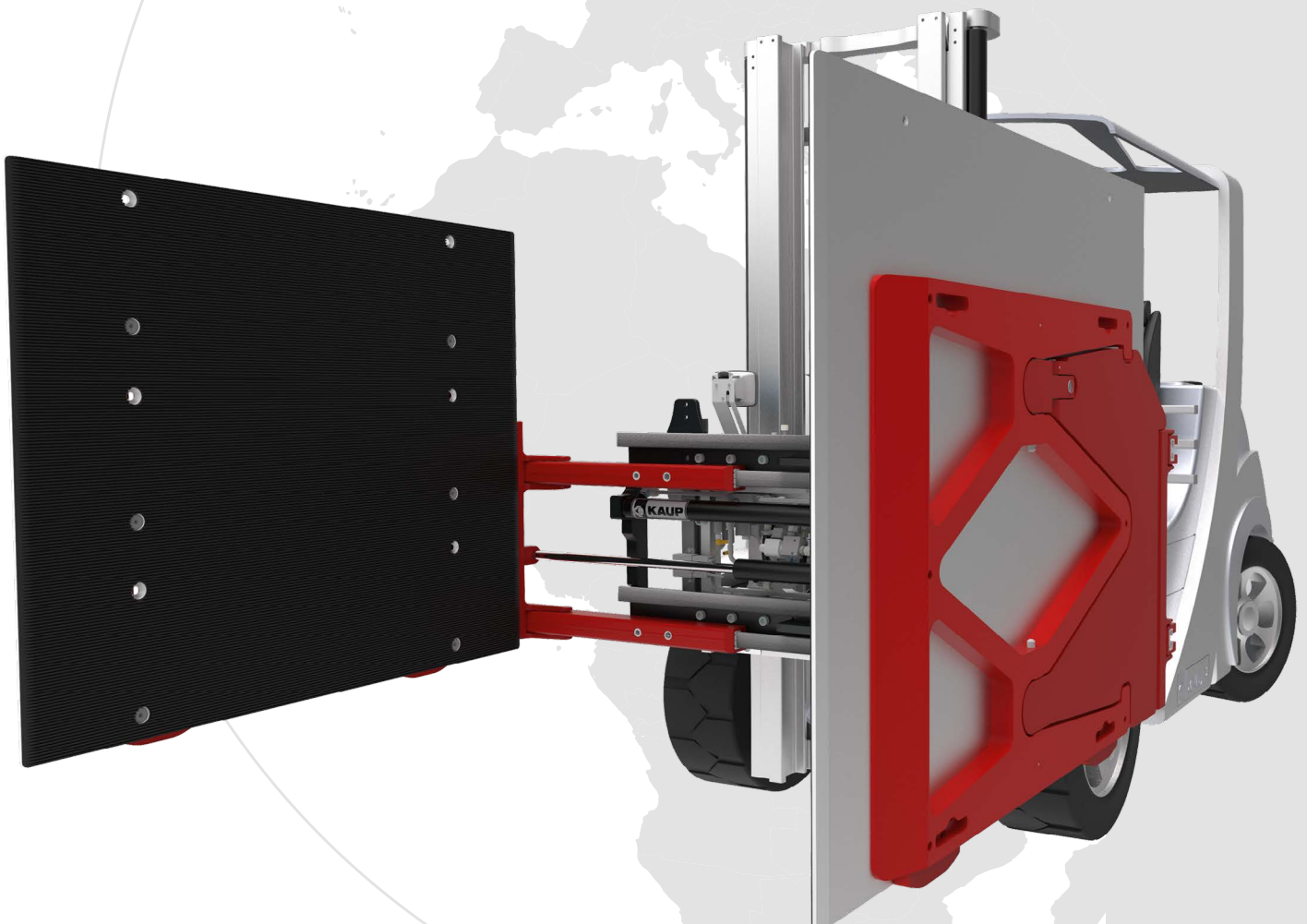




L'accessoire est essentiel

Pinces électro-ménager Pinces à cartons Smart Load Control



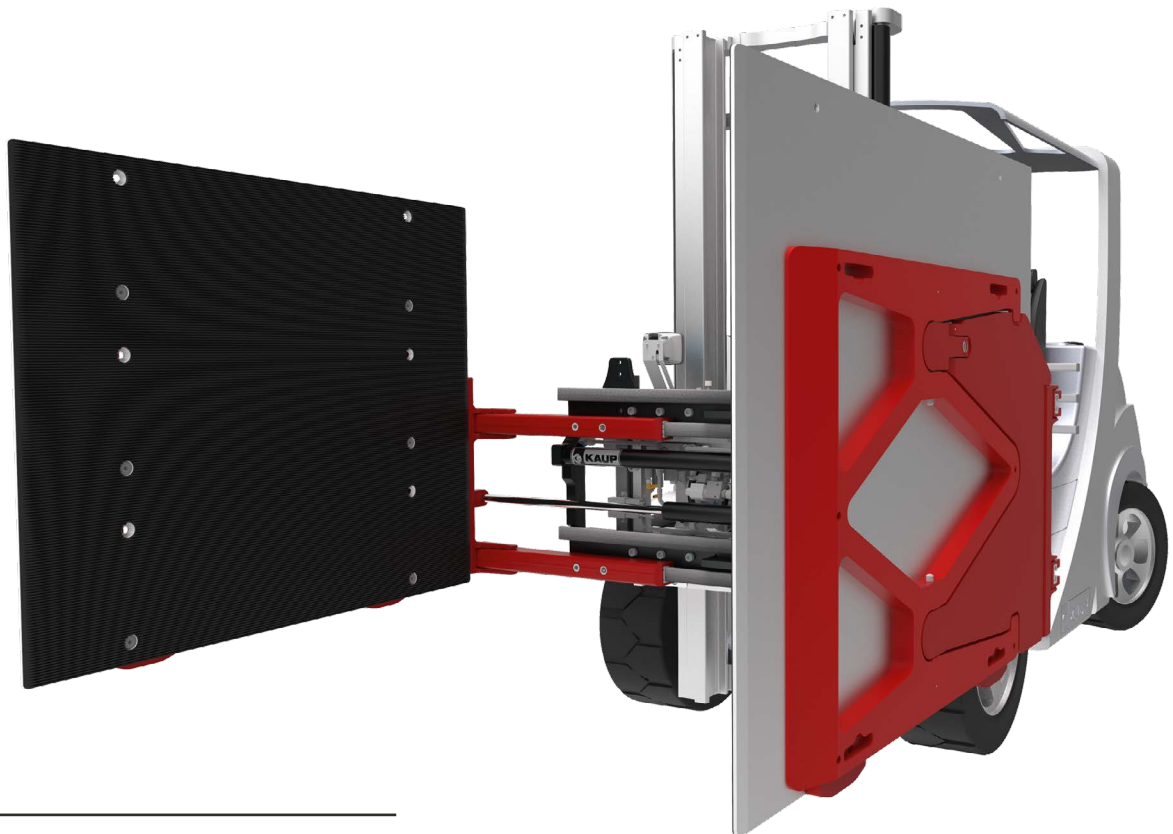


Les **pincés électro-ménager** et **pincés à cartons KAUP T413G-T414** sont utilisées dans le monde entier pour le transport des produits 'blancs' (frigidaires, machines à laver...) ou des produits 'bruns' (téléviseurs, écrans). Pour le transport d'1 à 16 unités : KAUP a toujours une pince appropriée.

Et KAUP a une fois de plus amélioré cette gamme de produits. Le cadre et les plaques de pression nouvellement conçus, les tuyauteries rigides au lieu des flexibles, les possibilités facultatives pour régler le pré-pincement frontal et vertical sont seulement quelques-uns des dispositifs des nouvelles pincés KAUP. Et comme nouveauté absolue : contrôle de la force de serrage dépendant du poids de la charge **'Smart Load Control'**.

Configurez vos propres pincés carton et électroménager !





Les innovations du T414B-1

01

Plaques de pressions

Nouvelles plaques de pressions en aluminium avec revêtement vulcanisé résistant à l'abrasion - réversibles à 180 °

02

Ajustement

Le pré-pincement frontal et vertical ne sont pas prédéfinis mais personnalisables (en option)

03

Bras des pinces

Nouveau support de bras optimisé et nouveau cadre de pression résistant à la torsion

04

Profil

Profils coulissants synthétiques à faible entretien et à glissement optimisé pour de longues durées d'utilisation permettant d'économiser de l'énergie

05

L'usure

Des plaques d'usure interchangeables et très résistantes, de différentes hauteurs, sont placées sur la partie inférieure des bras.

06

Hydraulique

Système hydraulique optimisé pour des vitesses d'ouverture et de fermeture significativement plus élevées



KAUP révolutionne la manutention avec les pinces à cartons T413G - T414 et a conçu, spécialement pour celles-ci, un système intelligent et autonome. Le système appelé „**Smart Load Control**“ (SLC) régule - et c'est le seul sur le marché - la force de serrage sur les pinces de grande surface en fonction *du poids de la charge* et non *du modèle de charge*.

Le „**Smart Load Control**“ est donc basé sur le poids mesuré lors du serrage et non sur les dimensions de la charge. L'objectif du système est de garantir que seule la force de serrage réellement nécessaire agit sur la charge, sans aucune intervention du conducteur du chariot élévateur.

Ainsi, le SLC garantit toujours une manutention des marchandises sans dommage. Encore mieux : Le „**Smart Load Control**“ fonctionne en toute autonomie et ne nécessite qu'une alimentation électrique „Plug and Play“.



Avantages

01

Autonomie

Le „**Smart Load Control**“ est un système autonome - combinable avec d'autres pinces KAUP. Ces accessoires sont : « SLC ready ».

02

Surveillance

Suivi, enregistrement et contrôle du cycle de chargement et du cycle de serrage de la charge (option).

03

Conforme

SLC fonctionne sans interventions sur l'hydraulique du chariot élévateur, la conformité CE selon la directive européenne sur les machines est légalement garantie.



Fonctionnement

01

Pincement

Les bras de pinces ferment simultanément et commencent à serrer la charge avec un minimum de pression.

02

Pression

Le mouvement de levage génère un réglage de pression automatique jusqu'à ce que la charge soit levée librement.

03

Manipulation

Levage, serrage et transport de la charge avec une pression de serrage optimale, jamais plus que nécessaire.



Une variante pour chaque application

Chaque **pince électro-ménager et pince à cartons T413G - T414** peut être équipée et améliorée pour une utilisation individuelle : d'un appareil de base avec une pression pré-réglée à la version tout compris avec un contrôle autonome de la force de serrage en fonction du poids de la charge - Smart Load Control[®] - ainsi que le pré-pincement réglable.

01

Basique: Pince sans changement de pression

La pression de serrage est définie et réglée pour une application spécifique. L'accessoire travaille essentiellement avec la pression de serrage maximum de la pince, qui est basée sur la charge la plus lourde à transporter. Cependant, il existe un risque de dommages pour les charges plus légères et plus sensibles.

Caractéristiques de l'équipement:

- Manomètre pour le contrôle de la pression de service
- Limiteur de pression réglable
- Pression réglée suivant les caractéristiques de la commande
- Option possible avec limiteur de pression pour réglage manuel

02

Confort: Pince avec sélection manuelle de pressions préétablies

Une protection accrue contre les dommages causés par la charge est assurée par le réglage manuel de la pression. La pression de serrage peut être sélectionnée mécaniquement parmi trois ou quatre niveaux de pression définis spécifiquement pour l'application. L'accessoire fonctionne toujours à la pression de serrage sélectionnée et n'empêche pas le conducteur du chariot élévateur de faire des erreurs de manipulation.

Caractéristiques de l'équipement:

- Manomètre pour le contrôle de la pression de service
- Limiteur de pression réglable (mécanique)
- Limiteur de pression pour 3 et pour 4 niveaux de pression prédéfinis
- Commande manuelle / en option commande électrique
- Option possible avec signalisation lumineuse de la pression choisie



Supérieur: Pince avec sélection automatique de pressions préétablies

03

Les pressions de serrage nécessaires sont prééglées pour les différents plans de charges. Le système reconnaît, sans intervention du cariste, les différentes plan de charges et sélectionne automatiquement la pression spécifique au plan de charges. Ce système permet d'éviter les erreurs de manipulation dues au cariste, mais est basé sur les dimensions et non le poids de la charge.

Caractéristiques de l'équipement:

- Barrière lumineuse (type lecteur code barre)
- Réflecteur optique
- Commande programmable par SPS (Unité Logique de Commande)

All-in: Pince avec 'Smart Load Control' (SLC)

04

Les pressions requises sont toujours ajustées de façon autonome en fonction de la charge. SLC exclut le risque d'erreur du conducteur du chariot élévateur et réduit les risques de dommages à un minimum inimaginable auparavant.

Caractéristiques de l'équipement:

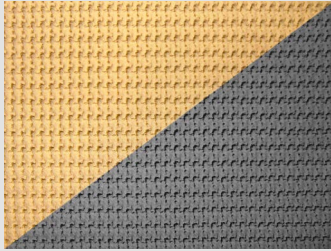
- Unité de travail autonome brevetée du SLC
- Plaques de pression en aluminium avec caoutchouc rainuré et vulcanisé
- Affichage pour la surveillance et les rapports en option
- Module de communication de données sans fil en option
- Capteurs pour l'enregistrement d'autres paramètres en option



Revêtements pour plateaux de serrage

Chaque **pince électro-ménager** et **pince à cartons**

T413G - T414 peut être équipé pour chaque opération individuelle avec le revêtement optimal de plateaux.

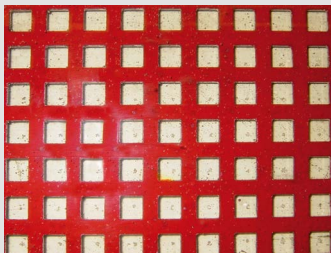


Revêtement «nid d'abeilles»

Ce revêtement possède de grandes propriétés d'adhérence.

Le «beige» ne laisse pas de traces tandis que

le «noir» est très résistant.



Revêtement Sécutex

Conçu en Polyuréthane et renforcé par une grille métallique, vissé sur les plateaux, il présente les mêmes caractéristiques que le revêtement polyuréthane et peut être remplacé facilement grâce aux vis.



Caoutchouc à profil rainuré (RPG)

Le caoutchouc vulcanisé à profil rainuré des plateaux en aluminium se caractérise par une grande résistance à l'abrasion. En raison de la très bonne adhérence et de l'adaptation à la surface de charge, une pression de serrage plus faible est nécessaire. Le caoutchouc profilé rainuré n'est disponible que sur les plaques de pression en aluminium à visser.



L'accessoire est essentiel

KAUP GmbH & Co. KG
Braunstrasse 17 · D - 63741 Aschaffenburg
☎ +49 6021 865-0 · 📠 +49 6021 865-213
✉ zentrale@kaup.de · 🌐 www.kaup.de

