



Las manos para su carretilla

Pinza rotativa para bobinas T458B



Las **pinzas rotativas T458B** de KAUP son indispensables cuando se manipulen diferentes tipos de bobinas, tuberías o cargas cilíndricas independientemente de que sean de papel, hormigón o neumáticos.

Las pinzas rotativas optimizadas T458B dominan perfectamente las situaciones más complejas y puede transportar las cargas más complicadas, garantizando la máxima seguridad y productividad.

Esto es posible dadas las numerosas características especiales de las **pinzas rotativas T458B** - por ejemplo:

- Cinemática optimizada del brazo de sujeción que distribuye la fuerza uniformemente,
- Nuevo diseño de las placas de contactos,
- Innovadores componentes hidráulicos.



1

Sistema de retención en la articulación de las placas de contacto



2

Cilindros con válvula antirretorno integrada



3

Conexión reforzada entre los brazos y la pinza

Mejora de la geometría de los brazos que facilita el manejo de las bobinas colocadas muy cerca entre sí.

Placas de contacto divididas como estándar

4 Válvula rotativa modular para facilitar la modificación de la pinza y adaptarla a funciones hidráulicas adicionales - Brazo corto ajustable mediante una válvula de secuencia o para ajustar en la posición de 45°

Instalación hidráulica optimizada para un rápido ajuste del brazo y prevención de fugas





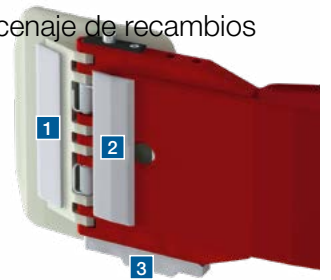
Visibilidad, espesor perdido & capacidad residual

- **Excelente visibilidad** gracias al nuevo diseño de los brazos de sujeción y placas de contacto junto al nuevo sistema de tuberías hidráulicas
- **Favorable espesor perdido** y una importante reducción en peso dan como resultado una **capacidad residual óptima**



Servicio y mantenimiento sencillo

- El sistema modular bajo el que se ha diseñado, reduce el número de componentes, reduciendo así los costos de almacenaje de recambios
- Suministro inmediato de piezas de repuesto
- Protecciones contra el desgaste: placas de desgaste en la placa de presión (1) y el brazo de sujeción (2) y barras de desgaste atornilladas o los pies de apoyo (3)



Manejo de las bobinas individualmente

Diferentes versiones de las **pinzas rotativas para bobinas**:

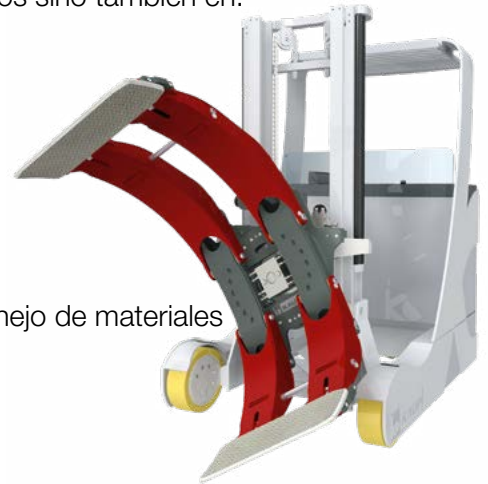
- **T458B**: Brazos de la pinza unidos para la manipulación de una sola bobina
- **T458B-2 / T458B-4**: Un brazo unido (T458B-2) o los dos brazos de sujeción divididos (T458B-4) para el manejo de dos bobinas, una encima de la otra, de diferentes diámetros
- **T458BT**: Pinza rotativa versión Tisú con placas de contactos continuas especiales para la manipulación de bobinas de papel
- **T458BR**: Pinza rotativa para neumáticos con placas de contacto continuas y extra largas para la manipulación de neumáticos
- **T458BC**: Brazo corto fijo - brazo largo o ambos brazos con platos de presión unidos - para la manipulación de una bobina
- **T458BC-2**: Brazo corto fijo - brazo largo con platos de presión divididos - para la manipulación de dos bobinas una encima de la otra de diferentes diámetros
- **T458S**: Pinza rotativa de bobinas especialmente diseñada para la manipulación de bobinas estrechas





Las **pinzas rotativas** de la serie T458B no sólo se pueden utilizar con carretillas/montacargas contrapesados sino también en:

- carretillas/montacargas retráctiles,
- cargadoras telescópicas,
- cargadoras de ruedas,
- sistemas de vehículos guiados automáticamente,
- sistemas estacionarios para el manejo de materiales



Muchas posibilidades: soluciones individuales

Desplazamiento lateral independiente - Modelo T498Bx • Limitación de giro a 180° • Garras de cambio rápido • Válvula limitadora de presión regulable - manualmente, doble, triple o cuádruple • Sensores visuales y acústicos • Diferentes rangos de apertura • Diferentes recubrimientos para las placas de contacto



Recubrimientos para placas de contacto



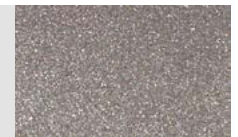
Placas de contacto de fundición (estándar)



Placas de contacto tipo bulbo



El recubrimiento de "SIC"



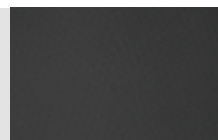
Recubrimiento de metal proyectado



El recubrimiento de "remagrip"



Recubrimiento de poliuretano Poli-1 (claro)



Recubrimiento de poliuretano Poli-2 (oscuro)



Vista online:

Detalles técnicos y dibujos, videos de producto, folletos: todo esto y mucho más puede ser visionado "online" en nuestra Web: www.kaup.de. Escanee el código QR para acceder a más información en nuestra web.



Las manos para su carretilla

KAUP GmbH & Co. KG

Braunstrasse 17 · D - 63741 Aschaffenburg

☎ +49 6021 865-0 · 📠 +49 6021 865-213

E-Mail: kaup@kaup.de · www.kaup.de

Los productos KAUP reúnen la calidad, seguridad y documentación técnica exigida por la actual directiva europea de máquinas. Nos reservamos la posibilidad de realizar cambios en nuestros equipos con motivo de mejoras técnicas.

La empresa KAUP está certificada según DIN EN ISO 9001

