

# KAUP Voorzetapparatuur voor bouwmaterieel

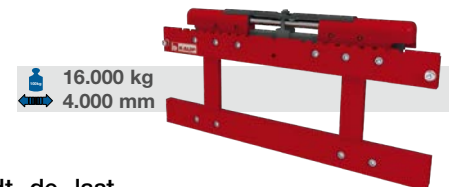
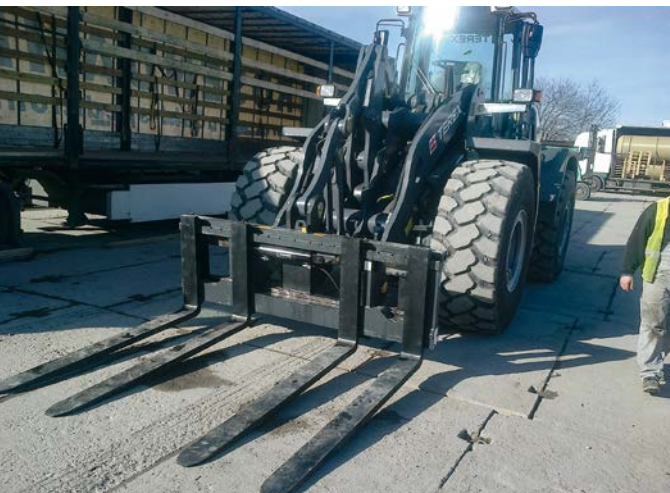


Bij bouwmaterieel is grote flexibiliteit en veelzijdigheid vereist. Zowel in de ontginning, tuinaanleg- en landschaping als in de recyclage- en afvalsector, bosbouw en houtsector, overal worden deze machines veelvuldig ingezet omwille van de hoge rendabiliteit en efficiëntie. Een grote keuze aan voorzettoestellen die gemakkelijk wisselbaar zijn is dan ook een must om uw bouwmaterieel efficiënt en flexibel te kunnen gebruiken.

Innoverende en betrouwbare technologie, hoog kwaliteitsniveau van de voorzetapparatuur, goede prijs/kwaliteits verhouding, servicevriendelijke constructie en beschikbaarheid (bijna 100 %) van de onderdelen, heeft Kaup GmbH bekend gemaakt als 'de producent' van voorzetapparatuur voor heftrucks. Met het uitgekende modulair systeem van Kaup kunnen zo goed als alle material handling oplossingen worden geconfigureerd en met de nieuwste 3D-technologie worden de voorzettoestellen aan de wensen van de klant aangepast. Hierbij gaat het niet alleen om heftrucks. Bijna elk voorzettoestel is voor een wiellader, compactlader, verreiker of elke andere bouwmaschine inzetbaar – en een gedeelte van de 40.000 toestellen die jaarlijks geleverd worden, worden ook ingezet aan bouwmaterieel.

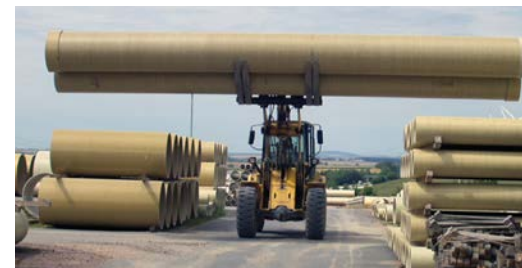
Bij Kaup kan u vooral rekenen op onze flexibiliteit in het vinden van een optimale oplossing voor elke handling.

## Sideshifts



Met de KAUP sideshifts wordt de last – naargelang van de capaciteit van de heftruck -  $\pm 100$  tot 160 mm zijdelings verschoven om optimaal voor de last te kunnen positioneren.

Met het passende vorkenbord kan het draagvlak tot 4 meter verbreed worden. Zo kunnen ook buizen, staal- of betonconstructies opgenomen worden.

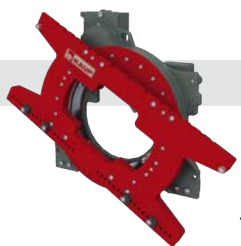


## Vorkverstellers



Kaup vorkverstellers zijn altijd zinvol waar voor de opname van lasten met verschillende breedtes de afstand van de vorken steeds moet aangepast worden. Door middel van een vorkversteller kan de bestuurder deze aanpassing perfect uitvoeren vanuit de heftruck. Zo kan precies gewerkt worden en kan veel werk verzet worden en dit met een minimaal risico op ongevallen.



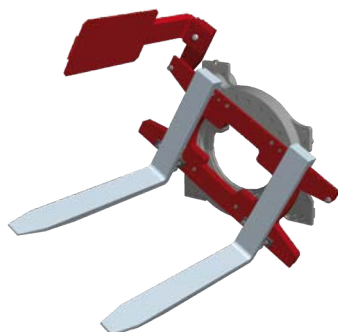


75.000 kg  
3.000 mm

KAUP-rotators zijn standaard met een vorkenbord uitgerust waarop de originele vorken van de heftruck worden gemonteerd. Ze zijn 360° draaibaar continu. Op die manier kunnen containers met inrijsloefen uitgedraaid worden. De vorken van om het even welke breedte kunnen door excentrisch geboorde en meegeleverde aanslagen worden vastgezet.

De rotators kunnen voor een specifieke inzet aangepast worden zoals onder andere met een zijdelingse steunvork, met een lasthouder voor dozen en kisten zonder inrijsloffen, met een breed vorkenbord.

## Rotators

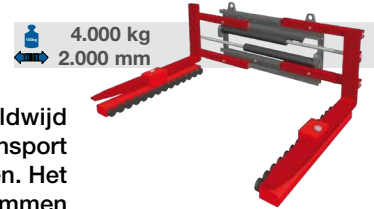


## Rotators met separate sideshift

In het kader van het modulaire systeem van Kaup maken rotators ook deel uit van draaibare combinaties. Zo kunnen deze toestellen met een sideshift uitgerust worden en op die manier voorzien worden van een bijkomende functie namelijk het 'zijdelings verschuiven'.



Stenenklemmen

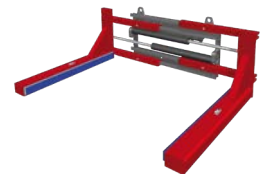


KAUP stenenklemmen worden wereldwijd gebruikt voor het niet-gepalletiseerd transport van allerlei industrieel vervaardigde stenen. Het uitgebreide assortiment van stenenklemmen biedt de gepaste klem voor elk soort transport.

Met de nieuwste 3D-technologie kunnen de componenten van de stenenklemmen constructief aan de gestelde eisen aangepast worden. Dit resulteert in toestellen met grote stabiliteit, optimaal eigen gewicht, geringe voorbouwmaat, goed draagvermogen en uitstekend zicht door de doorkijkconstructie. Er is dus ook weinig slijtage en door de servicevriendelijke constructie zijn er weinig onderhoudskosten.

Voor elk transport de juiste stenenklem:

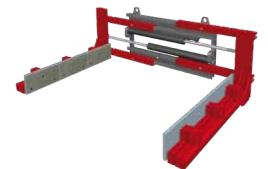
**T412V**  
Stenenklem met mechanische compensatie en vulkolan inleg.



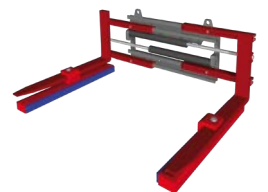
**T412H**  
Stenenklem met mechanisch-hydraulische compensatiebuffers.



**T412HP**  
Stenenklemmen met mechanisch-hydraulische compensatieplaten.



**T412UVP**  
Stenenklemmen met onderhangbare stenenklemarmen met vulkolan inleg.



**T412UH**  
Stenenklemmen met onderhangbare stenenklemarmen en mechanisch-hydraulische compensatiebuffers.





Voor het interne transport van niet-gepalletiseerde goederen bestaan er tal van klemmen. Balenklemmen dienen in de eerste plaats voor de verhandeling van balen papier, oud papier, tabak en textiel of ook van kisten en containers. Voor cellulose, schuimrubber en wol zijn de armen in speciale uitvoering. Voor het transport van goederen uit de recyclingsector worden in eerste instantie balenklemmen met armen van 2.000 mm lang gebruikt. Gezien men in deze sector gewoonlijk op de toppen klemt, is de verbinding tussen arm en klemprofiel versterkt uitgevoerd. Het laden en lossen van vrachtwagens of ook van wagons vanaf één kant is daarmee ook geen probleem.

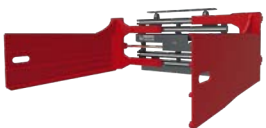
Met het modulaire systeem van KAUP kunnen alle balenklemmen met draaioestellen gecombineerd worden om, afhankelijk van de toepassing, de geklemde goederen te draaien of om te keren.

Voor elk transport de juiste balenklem:



#### T413B

Op balenspanarmen aangelaste stalen staven voor het transport van bijvoorbeeld textiel- of papierbalen.



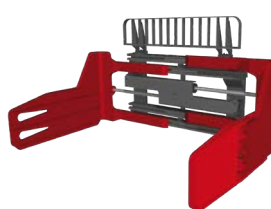
#### T413RC

Zeer robuuste armuitvoering met gegolfd profiel / zaagtandlijsten (bv. voor gebruik in de oud-papier sector).



#### T413R

Buisuitvoering van het transport van schuimrubberbalen en piepschuumbalen en van big bags.



#### T413B-1

Uitvoering met pendelende linkerarm, geschikt voor opname en parallelle compensatie van verschillende baalafmetingen.

#### Heavy Duty

Kaup klemmen kunnen ook voor de zwaarste inzet specifiek uitgerust worden. Lastbeschermingsrek, cilinderbescherming, cilinder- & zuigerstangbescherming of sidschift- en slangbescherming, afhankelijk van de inzet van de klem kan deze van gepaste beschermingen voorzien worden om schade tot het minimum te beperken en de inzetbaarheid van het toestel te maximaliseren.

## Balenklemmen



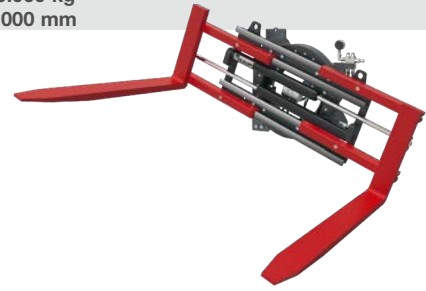
## Draaibare klemmen

30.000 kg  
5.000 mm



Op basis van het door KAUP zeer consequent toegepaste modulaire systeem van rotators, klemmen en sidschift, kunnen principieel alle klemmen op een rotator worden aangebouwd. Hierdoor kan er voor elk soort material handling een oplossing gereali-seerd worden.

De meest courante draaibare klemmen zijn de vorkenklem, de balenklem en de pallettenomkeerder.

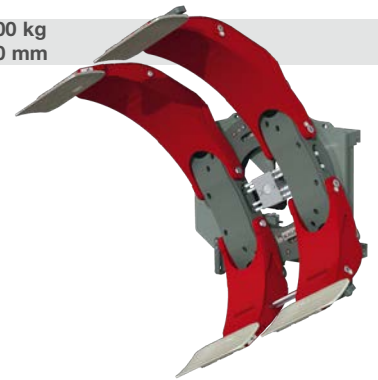


## Rollenklemmen

25.000 kg  
3.500 mm



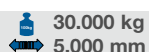
De draaibare rollenklemmen van KAUP kunnen gebruikt worden om rollen van allerlei soort te transporteren. Naast de draaibare rollenklemmen met schommelarm vindt U in het KAUP programma een groot aantal parallel geleide klemmen. In het standaardprogramma hebben we klemmen met een draagkracht van 800 tot 25.000 kg voor roldiameters van 250 tot 3.300 mm. Bij de draaibare uitvoeringen zijn alle vereiste draaicirkels mogelijk. De 360° continu uitvoering kan met eindekoersdemping op 180° begrensd worden.





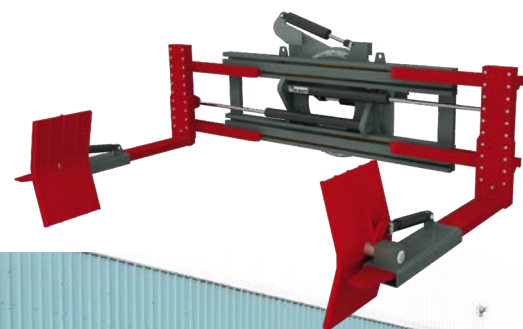
Meervoudige vorkverstellers zijn geschikt voor het transport van meerdere palletten of transporteenheden. Bij meervoudige vorkverstellers kunnen de vorken samen- of uit elkaar geschoven worden om de last centraal op te nemen. Voor rationeel transport van palletten zijn meervoudige vorkverstellers gewoon onmisbaar. Aanvankelijk waren deze toestellen alleen te vinden in brouwerijen, de drankenbranche en andere afvalbedrijven waar ze nu wereldwijd gebruikt worden. Nu worden de toestellen ook gebruikt in andere sectoren (bv. baksteen en betonindustrie alsook in cementbedrijven). Voor rationeel transport van palletten zijn meervoudige vorkverstellers gewoon onmisbaar. Het is mogelijk om tot 8 palletten terzelfdertijd te transporteren.

## Meervoudige vorkverstellers



Vooral in de mijn- en ontginningssector worden de bandentransport- en montage-toestellen van Kaup ingezet. Om te verhinderen dat er kostbare tijd verloren gaat door het uitvallen van een machine bij schade aan de banden van kipwagens kan men economisch voordeel halen door gebruik van deze toestellen. Uiterust met snelkoppelingen en snelwisselopname verandert een wiellader in een bandenmontage-toestel. Binnen de kortste tijd is de defecte band van de kipwagen gewisseld en opnieuw inzetbaar.

## Bandentransporttoestel



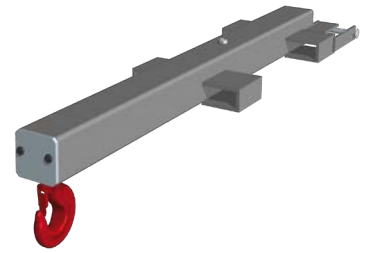
## Kraanarm

Kaup heeft vaste kraanarmen waarbij men de kraanhaak met de hand kan verplaatsen, mechanisch of hydraulisch telescopeerbare kraanarmen, zijdelings zwenkbare (hydraulisch en mechanisch) uitvoeringen met of zonder zijverschuiving. Als de kraanarm maar af en toe moet gebruikt worden kan men kiezen voor een opsteekbaar model. Voor regelmatig gebruik zijn er modellen die gemonteerd worden op het vorkenbord.

Door de aanbouw van een kraanarm kunnen wielladers en verreikers het werk van mobiele kranen verrichten. Door de beveiligde, gecentreerde positie van de kraanhaak wordt vermeden dat de last met één vork opgenomen wordt. Ongevallen door het wegglijden van de last en dure vervanging van vorken die door overbelasting verbuigen zijn hiermee uit den boze.



90.000 kg  
6.000 mm



90.000 kg  
6.000 mm

## Draagdoorn

Kaup draagdoornen worden gebruikt voor het veilig transporteren van buizen, coils of andere op spoelen gewikkelde lasten. Ze zijn verkrijgbaar voor ISO vorkenborden, PIN -type en andere specifieke vorkenborden.



## Speciale oplossingen



Naast ons uitgebreide programma kunnen wij ook specifieke maatoplossingen voor elke capaciteit aanbieden. KAUP kan uw bouwmaschine voor praktisch elke toepassing van het optimale voorzettoestel voorzien.



Alle KAUP producten voldoen voor kwaliteit, veiligheid en technische documentatie aan de eisen van de actuele EG-machinerichtlijn. Technische wijzigingen voorbehouden.

De firma KAUP is DIN en ISO 9001



Handig voor uw heftruck

**KAUP GmbH & Co. KG**

Braunstrasse 17 · D - 63741 Aschaffenburg

☎ +49 6021 865-0 · 📠 +49 6021 865-213

✉ zentrale@kaup.de · 🌐 www.kaup.de

**KAUP BENELUX**

Legeweg 157 bus K

B · 8020 Oostkamp

☎ +32 50 826 382 · 📠 +32 50 826 899

✉ info@kaup.be · 🌐 www.kaup.de